

SCENARI DI SVILUPPO PER LA LOGISTICA DEL **SISTEMA PIEMONTE**

Studio di Unioncamere Piemonte
Redatto da Fondazione Slala



LO STUDIO

Le opportunità e le sfide logistiche del sistema Piemonte sono oggetto dello Studio sugli «Scenari di sviluppo per la Logistica del Sistema Piemonte».

Lo Studio è promosso da Unioncamere Piemonte e redatto dalla Fondazione Slala.

Lo Studio è composto di tre parti che si relazionano in successione:

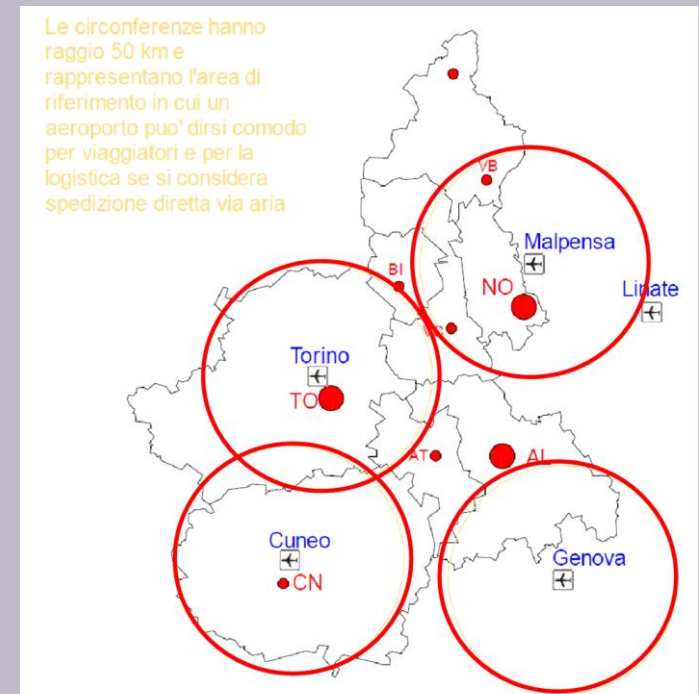
- Stato dell'arte del contesto infrastrutturale piemontese
- Prospettive logistiche del territorio piemontese
- L'economia piemontese tra potenzialità e contraddizioni

Lo Studio è disponibile presso Unioncamere Piemonte.

STATO DELL'ARTE DEL CONTESTO INFRASTRUTTURALE PIEMONTESE

IL CONTRIBUTO SI ARTICOLA SU CINQUE PUNTI:

- 1) SITUAZIONE DEGLI AEROPORTI PIEMONTESI AL 2023
- 2) IL SISTEMA AUTOSTRADALE PIEMONTESE
- 3) IL PIEMONTE DEI CORRIDOI EUROPEI
- 4) GRANDI FERROVIE
- 5) INFRASTRUTTURE MINORI PER LA LOGISTICA



A cura dell'Ing. Angelo Marinoni



STATO DELL'ARTE DEL CONTESTO INFRASTRUTTURALE PIEMONTESE

SITUAZIONE DEGLI AEROPORTI PIEMONTESI AL 2023

PARTENDO DA UNA ATTENTA ANALISI DEL SISTEMA AEROPORTUALE PIEMONTESE E DEL SISTEMA AEROPORTUALE AFFERENTE SI ARRIVA A DEFINIRE UNA INTERMODALITA' ESTESA ALLE TRE VEZIONI: ARIA-GOMMA-FERRO, INDIVIDUANDO NON SOLO I POTENZIAMENTI INFRASTRUTTURALI NECESSARI AL SISTEMA AEROPORTUALE, MA TUTTI I POTENZIAMENTI DELLE INFRASTRUTTURE DI CONNESSIONE FORNENDO UN QUADRO COMPLETO



STATO DELL'ARTE DEL CONTESTO INFRASTRUTTURALE PIEMONTESE

IL SISTEMA AUTOSTRADALE PIEMONTESE

UNA ANALISI DELLO STATO E DELLE PROSPETTIVE DELLA RETE AUTOSTRADALE PIEMONTESE CON UNA PARTICOLARE ATTENZIONE AL SERVIZIO AL TERRITORIO, QUINDI CASELLI E INFRASTRUTTURE DI CONNESSIONE

IL PIEMONTE DEI CORRIDOIO EUROPEI

SI FOTOGRAFA L'ATTUALE RECEPIMENTO DEL RUOLO DI INCROCIO DEI DUE GRANDI CORRIDOI EUROPEI DEL PIEMONTE, LE PROSPETTIVE ATTUALI E LE IPOTESI PROGETTUALI CHE DOVREBBERO ESSERE PRESE IN CONSIDERAZIONE ATTRAVERSO UNA ANALISI DEI FLUSSI ATTUALI E POTENZIALI DEI VALICHI



STATO DELL'ARTE DEL CONTESTO INFRASTRUTTURALE PIEMONTESE

GRANDI FERROVIE

UNA ANALISI DELLE PROSPETTIVE DEGLI ATTUALI GRANDI CANTIERI E UNA DESCRIZIONE DELLE OPERE A QUESTE COMPLEMENTARI NELLO STATO ATTUALE, NELLO STATO DI PROGETTO E NELLO STATO POTENZIALE

INFRASTRUTTURE MINORI PER LA LOGISTICA

UNA RAPIDA PANORAMICA DI QUELLE OPERE COMPLEMENTARI CHE POSSONO FARE LA DIFFERENZA PER MOLTI TESSUTI SOCIOECONOMICI

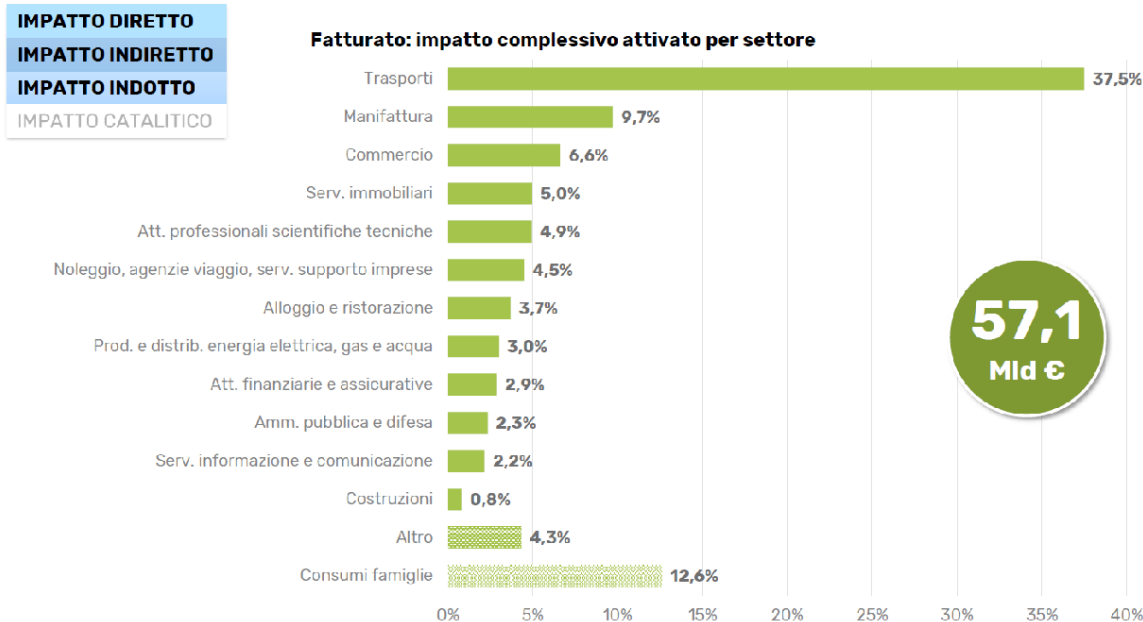
STATO DELL'ARTE DEL CONTESTO INFRASTRUTTURALE PIEMONTESE

IL CARGO AEREO: STRUMENTO PER LA LOGISTICA DI QUALITA' A SERVIZIO DELLA QUALITA' PIEMONTESE

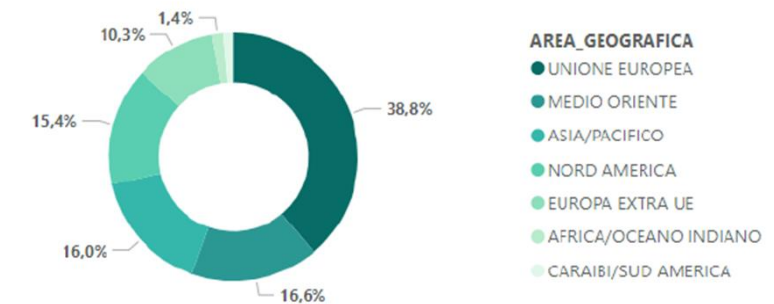
Un problema importante è portare in tempo utile sui mercati europei delicate produzioni di qualità piemontesi: lo strumento aereo è una prospettiva facilmente traguadabile e porta con se' uno sviluppo dell'infrastruttura vicinale che è fondamentale strumento della produzione

Dalle primizie al gioiello. Investire sui trasporti è investire su tutto il sistema economico

IMPATTO SOCIO-ECONOMICO: IL VALORE DELLA PRODUZIONE (2/2)



Traffico internazionale CARGO 2022 distribuzione per area geografica



Area Geografica	Cargo	% del totale	Δ% 2021	Δ% 2019
UNIONE EUROPEA	378.587,0	39%	▲ 3%	▲ 16%
MEDIO ORIENTE	161.633,8	17%	▼ -1%	▼ -12%
ASIA/PACIFICO	156.418,0	16%	▼ -10%	▼ -19%
NORD AMERICA	149.967,7	15%	▲ 22%	▲ 20%
EUROPA EXTRA UE	100.579,8	10%	▼ -13%	▼ -14%
AFRICA/OCEANO INDIANO	13.897,6	1%	≈ -1%	▼ -10%
CARAIBI/SUD AMERICA	13.694,8	1%	▲ 98%	▼ -39%
Totale	974.778,7	100%	▲ 1%	▼ -1%

PROSPETTIVE LOGISTICHE DEL TERRITORIO PIEMONTESE

QUALE TIPO DI LOGISTICA?

Il Sistema Piemonte può ambire a uno scenario di sviluppo logistico in grado di portare sul territorio ricchezza e sviluppo sociale per tramite di una rete di imprese che, sinergicamente agli enti pubblici, offrono ai comparti produttivi manifatturieri e agroalimentari **dal Piemonte alla Germania meridionale** i servizi, i mezzi e le strutture per accedere e presidiare i mercati.

UN ECOSISTEMA LOGISTICO

Una rete di imprese che, organizzata per qualificarsi negli ambiti ambientale, sociale e gestionale (ESG), insieme ai comparti formativi, finanziari, consulenziali, assume la connotazione di un ecosistema: l'**Ecosistema Logistico Piemontese**

IL VALORE DELLE PROSPETTIVE

Un Ecosistema Logistico in grado di riacquisire il mercato tedesco e svizzero e di recuperare quote di traffico varrebbe almeno **3 miliardi di euro** di fatturato diretto e genererebbe più di **30mila nuovi posti di lavoro**.

A cura dell'Ing. Nicola Bassi

PROSPETTIVE LOGISTICHE E CONDIZIONI ABILITANTI

UN NUOVO CONTESTO GEOPOLITICO

L'attuale riequilibrio dei rapporti di forza intra ed extra europei apre la possibilità di un rafforzamento italiano

RETROPORTO E ZLS

L'istituzione di aree in continuità doganale e gestionale delle merci con i Porti liguri rafforzerebbe il posizionamento logistico dell'intero Paese

IL COMPLETAMENTO DEI CORRIDOI TEN-T

Il corridoio Mediterraneo e il corridoio Reno Alpi saranno completati tra pochi anni costituendo una opportunità o una minaccia

IL FATTORE UMANO

La creazione delle nuove professionalità, in un contesto di generale calo demografico, non potrà prescindere dalla realizzazione di un nuovo paradigma tra persona e lavoro

L'ECOSISTEMA LOGISTICO PIEMONTESE

CATCHMENT AREA

Tramite i porti liguri, gli aeroporti regionali e i corridoi europei l'Ecosistema potrà servire l'Europa Centrale, l'Africa Settentrionale, il Medioriente e le aree produttive sul Mar Cinese

PRODUZIONE + MARKETING + LOGISTICA

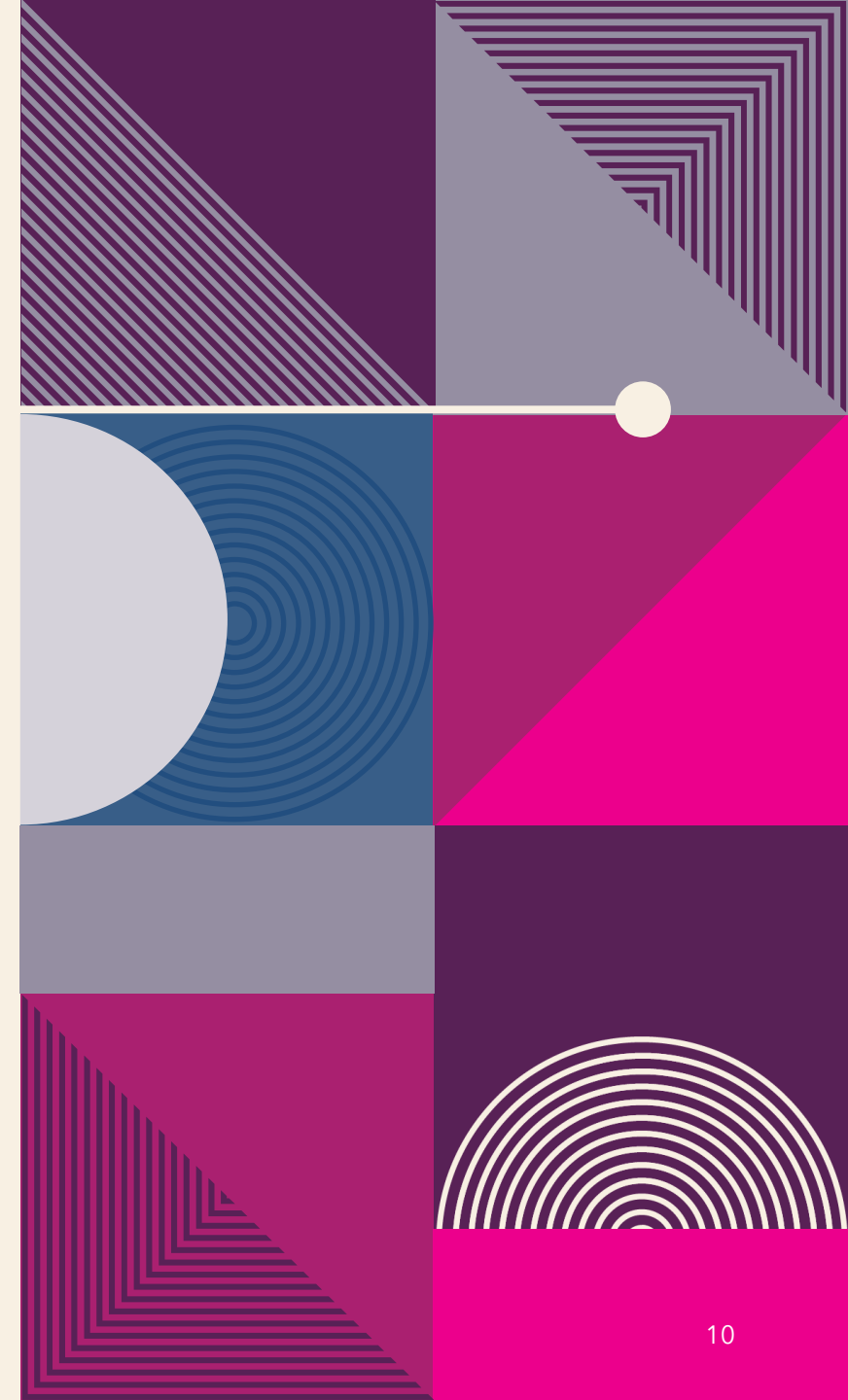
L'Ecosistema mira a supportare lo sviluppo economico come parte integrante delle attività produttive e di mercato, in una logica di integrazione della rete di vendita e rifornimento con la logistica

MODELLO OPERATIVO

L'adozione di standard di interfacciamento dei processi favorirà le alleanze di scala e presenterà all'esterno un sistema omogeneo e solido

I QUADRANTI

L'Ecosistema risponderà alle esigenze dei territori, i Quadranti, tramite filiere specializzate e infrastrutture e processi comuni





ECONOMIA PIEMONTESE TRA POTENZIALITÀ E CONTRADDIZIONI

2024

Il 2024 si è aperto in un contesto di rallentamento dell'economia piemontese che comunque arriva da due anni di consolidamento del tessuto produttivo che ha saputo non solo investire, ma anche differenziare e innovare.

DISTRETTI INDUSTRIALI

Analizzando l'andamento dei Distretti industriali piemontesi emergono forze e debolezze di un sistema che ha una assoluta necessità di essere supportato da adeguati servizi materiali (a cominciare dalle infrastrutture) e immateriali (in ancora troppe aree della regione la digitalizzazione è ancora scarsa).

DIGITALIZZAZIONE

Rispetto al grado di digitalizzazione della manifattura piemontese, il 67 per cento delle aziende possiede un sito internet, il 45 per cento è presente sui social network, il 23 per cento utilizza software di pianificazione delle risorse aziendali, solo il 6 per cento usa software di gestione delle relazioni con i clienti. L'intelligenza artificiale è entrata nelle imprese in 2 casi su 100

A cura del Dott. Enrico Sozzetti



ECONOMIA PIEMONTESE INNOVAZIONE E GOVERNO DEI PROCESSI

LE SFIDE

Per rispondere alle sfide di un'economia che deve affrontare cambiamenti repentini, condizionata da fattori sempre meno prevedibili e da variabili geopolitiche in grado di ribaltare scenari apparentemente solidi, è fondamentale adottare e integrare tecnologie digitali innovative nei processi aziendali per migliorare l'efficienza, l'agilità e la competitività delle aziende.

RISPONDERE ALLE ESIGENZE DI MOBILITÀ

Rispetto agli insediamenti logistici, emerge in modo chiaro l'esigenza di affrontare problematiche prioritarie come la gestione della mobilità delle persone all'interno di singoli poli e il conseguente collegamento con il trasporto pubblico.



ECONOMIA PIEMONTESE INNOVAZIONE E GOVERNO DEI PROCESSI

IL RISCHIO DELLE DISECONOMIE

Il rischio è quello di diseconomie e ricadute pesanti sui territori se non viene gestito e governato lo sviluppo della logistica. La preoccupazione è diffusa soprattutto nelle aree in cui il fenomeno degli insediamenti è maggiore. E da più parti è stato evocato il “caso Piacenza”.



GRAZIE

Nicola Bassi

nba@nicolabassi.it - 335 657 7583

Referente per Unioncamere Piemonte:

Roberto Strocco - Unioncamere Piemonte

r.strocco@pie.camcom.it - 335 100 2369