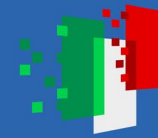




Finanziato
dall'Unione europea
NextGenerationEU



Ministero
dell'Università
e della Ricerca



Italiadomani
PIANO NAZIONALE
DI RIPRESA E RESILIENZA



NODES
Nord Ovest Digitale E Sostenibile

ecs-nodes.eu

NODES – Nord Ovest Digitale E Sostenibile

Ecosistema dell'Innovazione da oltre 112 M€
per il territorio, da Nord a Sud

Relatore: Raffaella Di Nardo, Research and Innovation Manager



NODES - Nord-Ovest Digitale E Sostenibile è l'ecosistema dell'innovazione di Piemonte, Valle d'Aosta e delle province più occidentali della Lombardia (Como, Varese e Pavia).

Una macro-regione

Per creare un **ecosistema con una forte connotazione territoriale** e coerenza con la nostra Smart Specialization, capace di **generare impatto** in termini di:

- **Ricadute sulle priorità della doppia-transizione (digitale ed ecologica)**
- **Territori e sistemi intercettati**



Gli attori dell'innovazione

Composto dai rappresentanti dei diversi attori
dell'innovazione locale, espressione dell'eccellenza
produttiva e della ricerca sul territorio.

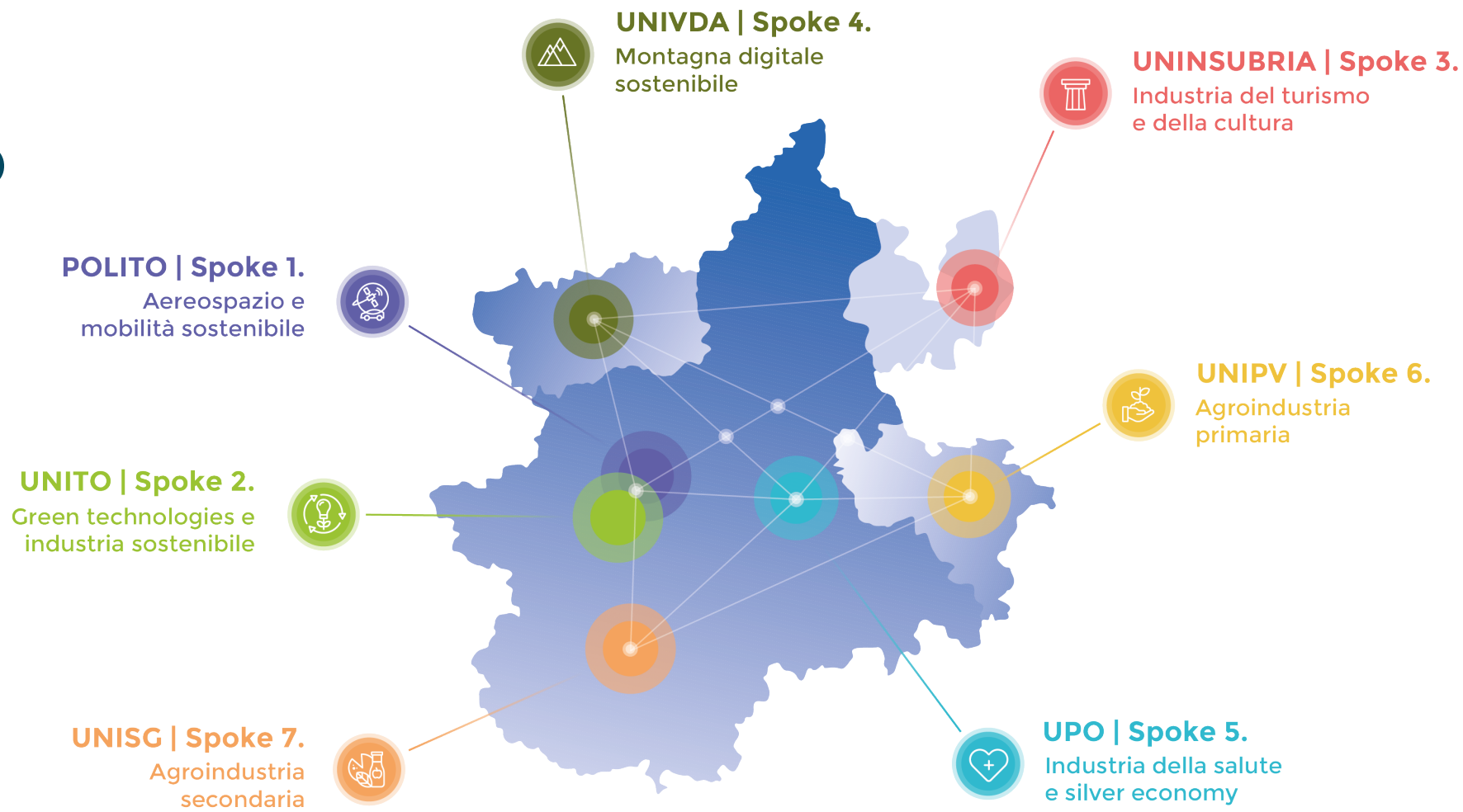
Sono **24 partner** tra cui

8 università - Politecnico di Torino, Università degli Studi di Torino, Università del Piemonte Orientale, Università degli Studi dell'Insubria, Università degli Studi di Pavia, Università Cattolica Sacro Cuore, Università della Valle D'Aosta e Università di Scienze Gastronomiche.

6 poli di innovazione, 5 enti di ricerca, 1 centro di competenza, 3 incubatori e 1 acceleratore.

Un obiettivo ambizioso:

Creare filiere di ricerca e industriali in sette ambiti legati alla vocazione imprenditoriale del nostro territorio.

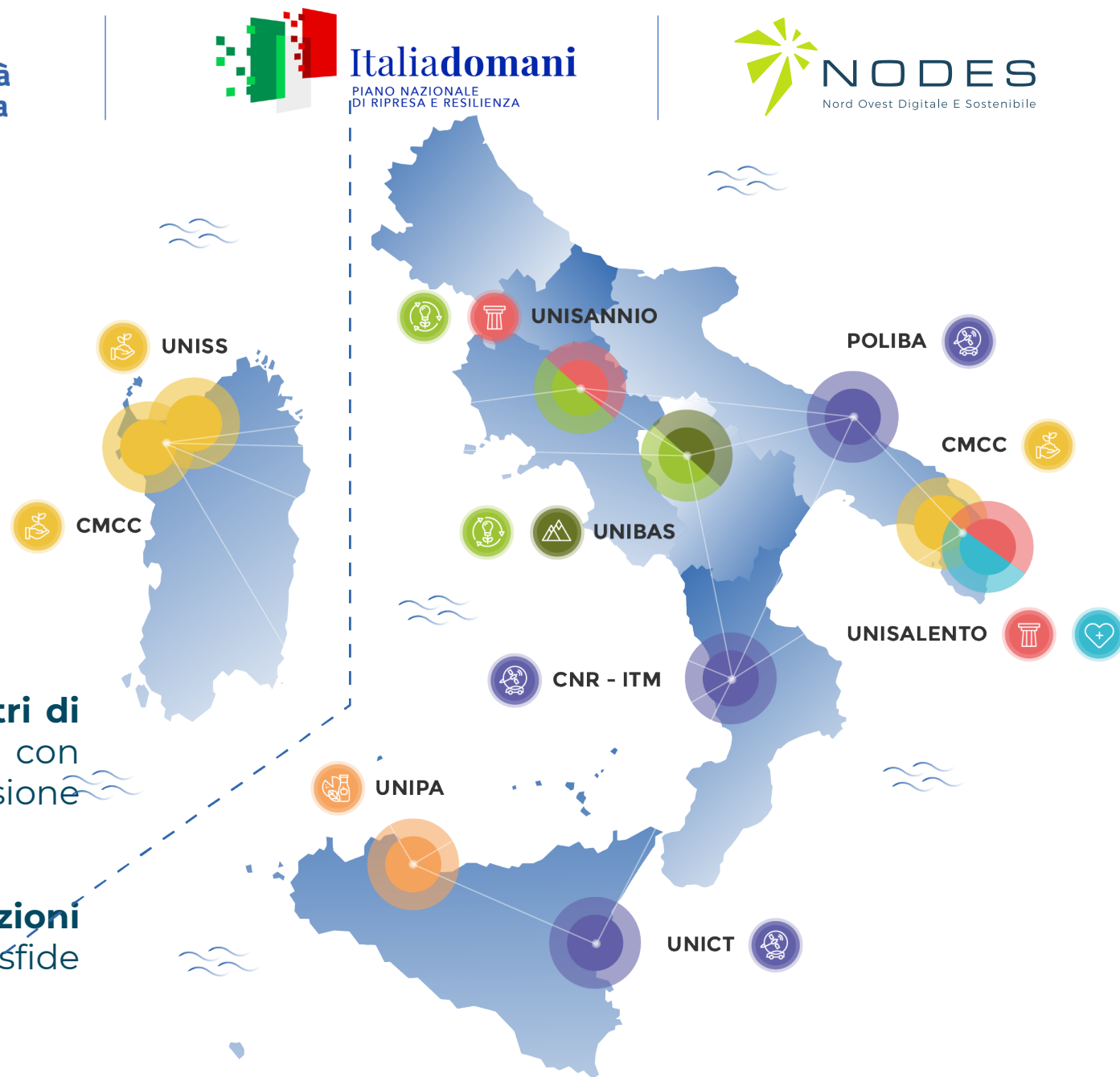


La cooperazione con il Mezzogiorno

per progredire la leadership industriale negli
ambiti tecnologici di NODES, valorizzando i
rapporti già in essere tra il Nord e il Sud del
Paese attraverso azioni congiunte a
beneficio della collettività

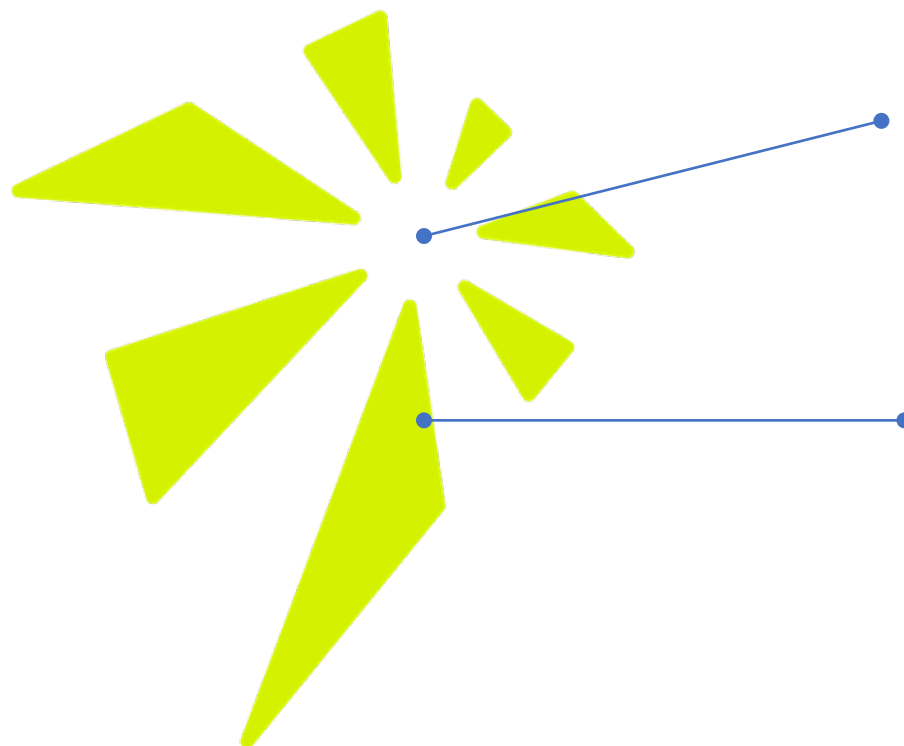
È impulso per:

- promuovere la **collaborazione tra Atenei e Centri di Ricerca su temi di ricerca all'avanguardia** con iniziative a lungo termine, su larga scala e di visione ambiziosa (Flagships projects).
- **sostenere progetti di ricerca e sviluppo di soluzioni innovative** sviluppare dalle imprese in risposta a sfide comuni.



Organizzazione

Hub & Spoke



Al fine di supportare la crescita sostenibile e inclusiva dei territori attraverso la doppia transizione digitale e ecologica, NODES è organizzato

con **HUB NODES Scarl** - soggetto attuatore - cui spetta la gestione e il monitoraggio dei risultati e dell'impatto. Società consortile costituita a tale scopo da tutte Università pubbliche del territorio

e **7 Spoke** – soggetti realizzatori – ciascuno caratterizzato da un focus specifico.

Gli Spoke

1

Università

Coordinano uno Spoke, focalizzato su uno o più aree tematiche, e conducono attività di ricerca applicata.

2

Ecosistema locale

Soggetti abilitanti del processo di innovazione:

- Poli di Innovazione
- Centri di Ricerca
- Incubatori
- Competence Center

Soggetti partner affiliati allo Spoke che partecipano alle attività di ricerca e innovazione supportano il processo di trasferimento tecnologico e valorizzazione delle competenze verso l'industria. Mettono a disposizione dell'ecosistema infrastrutture, laboratori e azioni rivolte ad accelerazione.

3

Network esteso

Attori che contribuiscono a massimizzare l'impatto dell'Ecosistema

NODES in cifre

Il progetto NODES ha durata di **3 anni**.

Il valore complessivo di progetto è di più di **112 milioni €** che porteranno ricadute sul territorio di Piemonte, Valle d'Aosta e sulle province più occidentali della Lombardia (Como, Varese e Pavia).

Sono **15 milioni €** i fondi che saranno dedicati ad attività di ricerca e bandi a cascata per imprese delle regioni del Sud del Paese.

Sono complessivamente **51.9 milioni €** i fondi dedicati a nuove assunzioni, bandi a cascata per le imprese e attività di formazione

Le attività



**Ecosystem's engagement
and development
Booster**



**Research
Booster**
Universities, Research bodies



**Competence
Booster**
Universities, Competence centers



**Innovation
Booster**
Universities, Incubator, Innovation clusters



**Acceleration
Booster**
Universities, Incubator, Accelerators

NODES mette in campo una metodologia condivisa - denominata **metodologia Booster** – che presenta le azioni principali dell'ecosistema in **5 macro-attività** (ovvero booster).

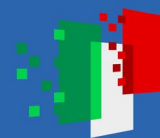
Le attività dei booster hanno obiettivo di generare opportunità per l'ecosistema, **valorizzando i risultati della ricerca**, facilitando il **trasferimento tecnologico** e **accelerando la trasformazione digitale per una sostenibilità economica e ambientale**.



Finanziato
dall'Unione europea
NextGenerationEU



Ministero
dell'Università
e della Ricerca



Italiadomani
PIANO NAZIONALE
DI RIPRESA E RESILIENZA



NODES
Nord Ovest Digitale E Sostenibile

ecs-nodes.eu

Le azioni verso il territorio

Le opportunità per le imprese e gli
appuntamenti sul territorio



L'ecosistema NODES offre **strumenti di finanziamento e attività** che verranno realizzate per il **territorio**, per le **imprese** e la **società civile** in ciascuno dei sette ambiti del progetto

BANDI A CASCATA

Linea A per IMPRESE



Sostegno a progetti di ricerca industriale e sviluppo sperimentale

Per proposte coerenti con le tematiche di ricerca e innovazione dei singoli Spoke e con la strategia di specializzazione intelligente (S3) delle regioni coinvolte.

Dotazione complessiva **16.7 milioni di euro** valere sui fondi PNRR di NODES

Chi può partecipare

Micro, Piccole e Medie imprese (MPMI) in modalità singola o collaborativa, Grandi Imprese (GI) solo in modalità collaborativa con altre imprese.

Iniziative ammissibili

I progetti presentati con importo massimo di 600.000 euro*, durata di 15 mesi ed essere realizzati nel territorio di NODES.

Agevolazione

Contributo a fondo perduto di cui l'intensità massima sulle spese del progetto è calcolata sulla base della dimensione di impresa, l'ambito di attività e se progetto presentato in collaborazione.

Bando a graduatoria

* Dimensioni progettuali variano in base a Spoke

Linea A

Intensità d'aiuto

Tipo di beneficiario	Attività	% contributo alla spesa	Maggiorazione collaborazione	Intensità massima
Piccola Impresa	Ricerca Industriale	70%	10%	80%
	Sviluppo Sperimentale	45%	15%	60%
Media impresa	Ricerca Industriale	60%	15%	75%
	Sviluppo Sperimentale	45%	15%	60%
Grande Impresa	Ricerca Industriale	50%	15%	65%
	Sviluppo Sperimentale	25%	15%	40%

Spese Ammissibili

- Spese di personale secondo i costi standard
- Costi indiretti pari al 15% dei costi del personale
- Costi Amministrativi solo a copertura di auditor/revsori
- Costi per servizi di consulenza specialistica (OdR identificate in fase di domanda)
- Costi per spese di materiali



Micro, Piccole e Medie Imprese, singolarmente o in collaborazione.
Grandi Imprese solo se in ATI/ATS (max70%).
Sede operativa sul territorio di NODES.
In possesso dei requisiti economico-finanziari



Presentazione proposte Il cut-off: 01/09-31/10/2023
Durata 15 mesi



Minimo importo: 100.000€*
Massimo importo: 600.000€*
Agevolazioni a fondo perduto



80% Ricerca Industriale
20% Sviluppo Sperimentale
TRL ≥ 4

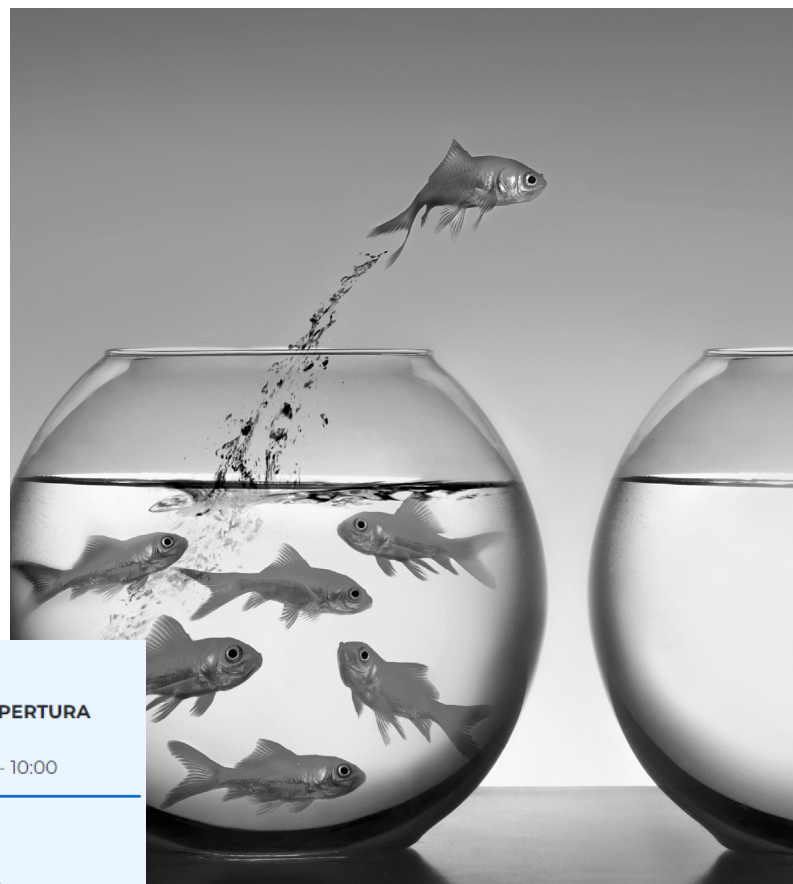


Premialità nel coinvolgimento di OdR nelle attività di ricerca previste nel progetto

BANDI A CASCATA

Linea A-MEZZOGIORNO

per IMPRESE



Sostegno a progetti di ricerca industriale e sviluppo sperimentale

Per proposte coerenti con le tematiche di ricerca e innovazione dello Spoke e con la strategia di specializzazione intelligente (S3) delle regioni coinvolte.

Dotazione complessiva **8.6 milioni €** valere sui fondi
PNRR di NODES

Chi può partecipare

Micro, Piccole e Medie imprese (MPMI) in modalità singola o collaborativa, Grandi Imprese (GI) solo in modalità collaborativa con altre imprese.

Iniziative ammissibili

I progetti presentati con importo massimo di 600.000 euro*, durata di 15 mesi ed essere realizzati nel territorio del Mezzogiorno.

Agevolazione


Contributo a fondo perduto di cui l'intensità massima sulle spese del progetto è calcolata sulla base della dimensione di impresa, l'ambito di attività e se progetto presentato in collaborazione.


Bando a graduatoria

* Dimensioni progettuali variano in base a Spoke

IN COLLABORAZIONE CON



 DATA DI APERTURA
BANDO
15/05/2023 - 10:00

 SCADENZA
30/09/2023 - 23:59

Linea A - Mezzogiorno

Intensità d'aiuto

Tipo di beneficiario	Attività	% contributo alla spesa	Maggiorazione collaborazione	Intensità massima
Piccola Impresa	Ricerca Industriale	70%	10%	80%
	Sviluppo Sperimentale	45%	15%	60%
Media impresa	Ricerca Industriale	60%	15%	75%
	Sviluppo Sperimentale	45%	15%	60%
Grande Impresa	Ricerca Industriale	50%	15%	65%
	Sviluppo Sperimentale	25%	15%	40%

Spese Ammissibili

- Spese di personale secondo i costi standard
- Costi indiretti pari al 15% dei costi del personale
- Costi Amministrativi solo a copertura di auditor/revisori
- Costi per servizi di consulenza specialistica (OdR identificate in fase di domanda)
- Costi per spese di materiali



Micro, Piccole e Medie Imprese, singolarmente o in collaborazione.
 Grandi Imprese solo se in ATI/ATS (max70%).
 Sede operativa sul territorio Mezzogiorno.
 In possesso dei requisiti economico-finanziari



Presentazione proposte: 15/05-30/09/2023
 Durata 15 mesi



Minimo importo: 100.000€*
 Massimo importo: 600.000€*
 Agevolazioni a fondo perduto



80% Ricerca Industriale
 20% Sviluppo Sperimentale
 TRL ≥ 4





Premialità nel coinvolgimento di OdR nelle attività di ricerca previste nel progetto

BANDI A CASCATA

Linea B per IMPRESE



 DATA DI APERTURA
BANDO
01/09/2023 - 14:30

 SCADENZA
31/10/2023 - 23:59

Sostegno all'accesso a servizi di innovazione sull'ambito degli Spoke

Per investimenti strategici in attività di innovazione di prodotti, servizi e/o processi e ad accelerare lo sviluppo delle imprese innovative

Dotazione complessiva **10.2 milioni €** a
valere sui fondi PNRR di NODES

Chi può partecipare

Per Start-up e PMI singolarmente. Non sono ammissibili le Grandi Imprese.

Iniziative ammissibili

I servizi presentati con importo tra 15.000 e 80.000 euro, durata max 12 mesi e realizzati nel territorio dell'Ecosistema NODES

Agevolazione

Contributo a fondo perduto, intensità massima è del 50% sulle spese ammissibili, con un importo massimo concedibile pari a 60.000 euro cumulabile sulla sola Linea B.

Bando a graduatoria

IN COLLABORAZIONE CON



Linea B



Micro, Piccole e Medie Imprese, singolarmente o in collaborazione. Sede operativa sul territorio NODES. In possesso dei requisiti economico-finanziari



Presentazione proposte Il cut off: 01/09-31/10/2023
Max 3 proposte per bando su singolo Spoke
Durata max 12 mesi



Minimo Costo: 15.000€
Massimo Costo: 80.000€
Agevolazioni a fondo perduto

Agevolazioni

- Agevolazione pari al 50% dell'importo del progetto
- Massima agevolazione : 60.000€ cumulabile con più servizi finanziati sulla sola Linea B

Spese Ammissibili

- Costi per servizi di consulenze specialistica, purché essenziali per l'attuazione dell'iniziativa
- Le tipologie di servizi specializzati di consulenza sono riportati nell'Allegato 7.
 - ✓ Servizi qualificati di supporto alla ricerca e sviluppo ed all'innovazione del prodotto/servizio o processo
 - ✓ Servizi qualificati per il sostegno a nuove imprese

PRIMI RISULTATI E IMPATTO SU TERRITORIO



Impegnati finanziamenti per:



PRIMI RISULTATI E IMPATTO SU TERRITORIO



**Bandi a cascata
per imprese**

276

domande pervenute



46,9 MLN €
valore complessivo
contributi richiesti



**PoC
Accademici**

85

proposte ricevute



8,5 MLN €
valore complessivo
finanziamenti richiesti



**PhD
Industriali**

29

candidature ricevute

18

delle quali
già finanziate

PRIMI RISULTATI E IMPATTO SU TERRITORIO

543  

Ricercatori e professionisti
dell'innovazione coinvolti

+

161 

Nuove assunzioni di cui:

Donne
52%

<36 anni
71%



oltre 140

Stakeholder istituzionali
attivi che collaborano
con NODES

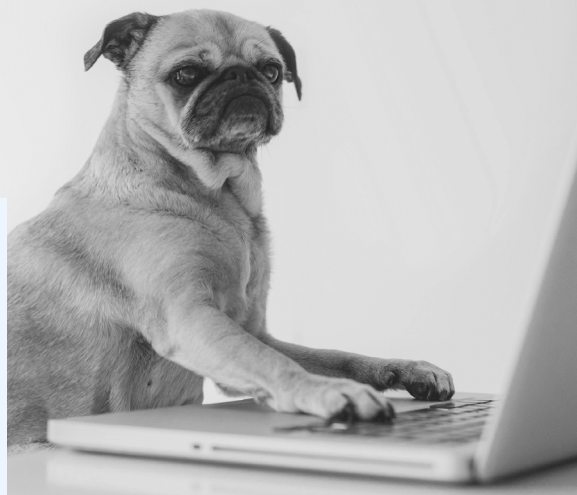


15

Progetti bandiera attivi

Formazione

per nuovi talenti



Industrial PhD

Più di **2 milioni di euro** per formare di nuovi talenti attraverso il **Dottorato di ricerca in ottica «industriale»** - co-progettati con le imprese che manifestano interesse - con percorsi di inserimento nel mondo produttivo

Life-Long Learning Initiatives

Percorsi di formazione per **up-skilling e re-skilling** del personale impiegato in imprese e pubbliche amministrazioni

Entrepreneurship training

Attività di formazione rivolta ai giovani studenti e ricercatori che intendono accrescere **competenze manageriali per avviare nuove realtà imprenditoriali**



**DATA DI
ATTIVAZIONE**
PRIMAVERA 2023



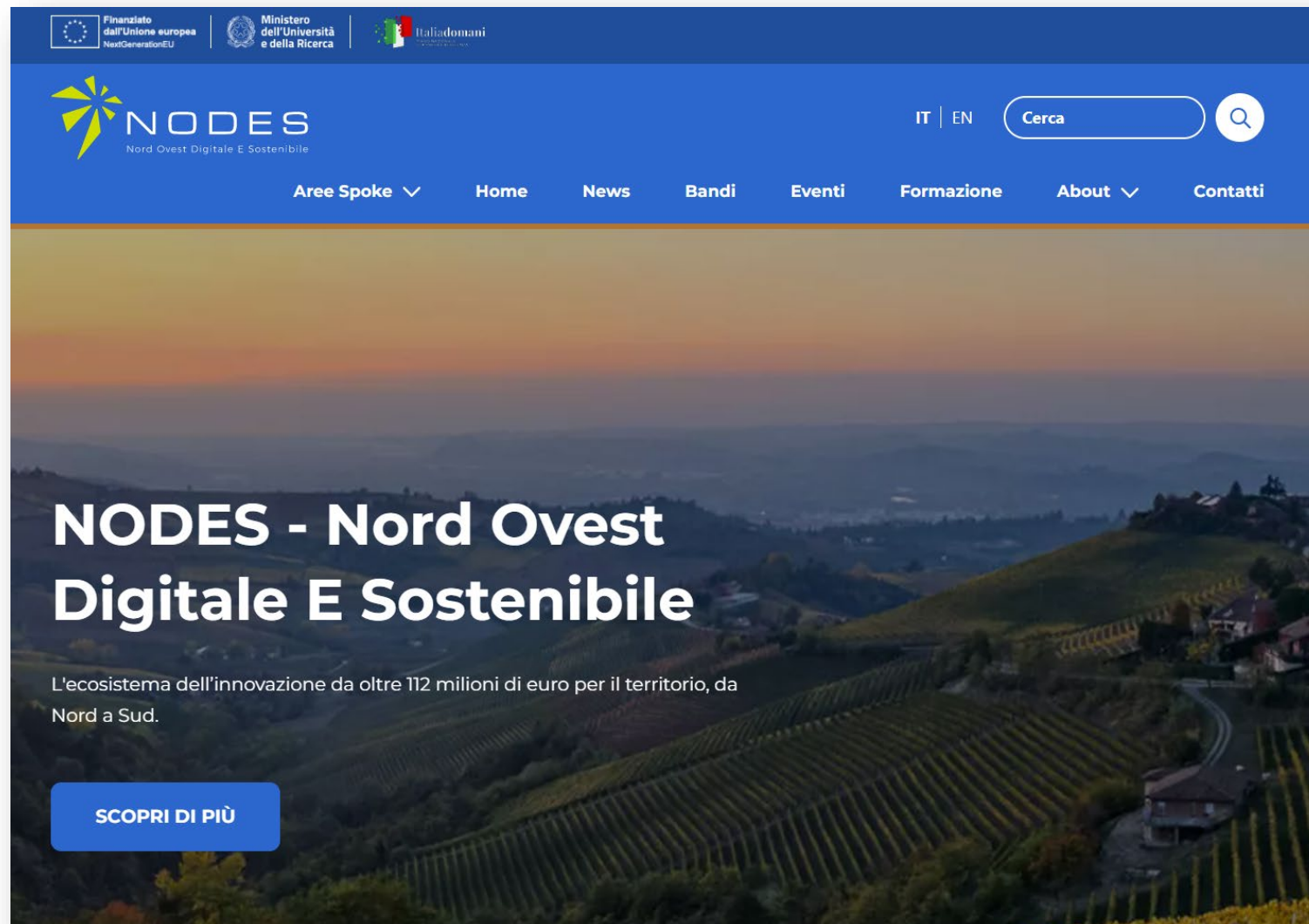
SCADENZA
-

Un portale unico

per conoscere le
tante attività e
risultati raggiunti
dall'Ecosistema

ecs-nodes.eu


  @ecs-nodes.eu



The screenshot shows the homepage of the NODES website. At the top, there is a blue header with the NODES logo and navigation menu. The main content area features a large image of a vineyard at sunset, with the text 'NODES - Nord Ovest Digitale E Sostenibile' and a sub-headline 'L'ecosistema dell'innovazione da oltre 112 milioni di euro per il territorio, da Nord a Sud.' A blue button labeled 'SCOPRI DI PIÙ' is positioned at the bottom of the main content area.

Finanziato dall'Unione europea NextGenerationEU | Ministero dell'Università e della Ricerca | Italiadomani PIANO NAZIONALE DI RIPRESA E RESILIENZA

NODES
Nord Ovest Digitale E Sostenibile

IT | EN 

[Aree Spoke](#) [Home](#) [News](#) [Bandi](#) [Eventi](#) [Formazione](#) [About](#) [Contatti](#)

NODES - Nord Ovest Digitale E Sostenibile

L'ecosistema dell'innovazione da oltre 112 milioni di euro per il territorio, da Nord a Sud.

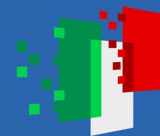
[SCOPRI DI PIÙ](#)



Finanziato
dall'Unione europea
NextGenerationEU



Ministero
dell'Università
e della Ricerca



Italiadomani
PIANO NAZIONALE
DI RIPRESA E RESILIENZA



NODES
Nord Ovest Digitale E Sostenibile

Grazie

ecs-nodes.eu

raffaella.dinardo@ecs-nodes.eu

I partner di NODES:

Politecnico di Torino
Università degli Studi di Torino
Università del Piemonte Orientale
Università degli Studi dell'Insubria
Università degli Studi di Pavia
Università Della Valle D'Aosta
Università di Scienze Gastronomiche
Università Cattolica del Sacro Cuore
Fondazione Piemonte Innova
Environment Park SpA
Bioindustry Park Silvano Fumero SpA - BioPmed
Proplast - Consorzio per la promozione della cultura plastica
Città Studi di Biella S.p.A
M.I.A.C. Scpa – Polo AGRIFOOD
Fondazione LINKS
Istituto Auxologico Italiano
Ospedale Maggiore della Carità di Novara
Fondazione Montagna Sicura
ERSAF - Ente Regionale per i Servizi all'Agricoltura e alle Foreste
I3P S.c.p.a. – Business Incubator of Politecnico di Torino
2i3T – Business Incubator of Università di Torino
Sviluppo Como ComoNEXT spa
OGR-TECH
CIM4.0