

# enterprise europe network

## Gli Sportelli Territoriali Informativi SIT-REACH e i servizi della rete EEN

**Silvia Pecorella, Confindustria Piemonte**  
**Laura Bertella, Unioncamere Emilia-Romagna**

**10 dicembre 2020**

[een.ec.europa.eu](http://een.ec.europa.eu)



# La rete Enterprise Europe Network

## Supportare la crescita delle PMI

1

Enterprise Europe Network è uno strumento chiave nella strategia dell'Ue per **supportare la crescita delle PMI**

2

Lanciata nel **febbraio 2008** dalla Commissione Europea

3

Co-finanziata dai programmi **COSME** e **HORIZON 2020** ha l'obiettivo di supportare l'innovazione, l'internazionalizzazione e la competitività delle PMI europee

4

Il finanziamento totale è di oltre **180 milioni di EURO**

## La presenza internazionale

La rete **Enterprise Europe Network** è una realtà mondiale, composta da circa 600 organizzazioni (Associazioni Industriali, Camere di commercio, Agenzie regionali per lo sviluppo, Centri tecnologici universitari) distribuite in oltre 60 Paesi europei ed extraeuropei

<https://een.ec.europa.eu/about/branches>

# La presenza in Italia

In Italia fanno parte della rete **55 organizzazioni partner**, realtà appartenenti al sistema camerale, associazioni imprenditoriali, agenzie di sviluppo, centri di ricerca, università, laboratori, parchi tecnologici, autorità locali.

## 6 consorzi

ALPS – [www.alps-een.eu](http://www.alps-een.eu)

B.R.I.D.G.€conomies – <http://een.bridgeeconomies.eu>

ELSE – [www.eenelse.it](http://www.eenelse.it)

FRIEND EUROPE – [www.friendeurope.it](http://www.friendeurope.it)

SIMPLER – <http://www.eensimpler.it/>

SME2EU – [www.een.sme2eu.it](http://www.een.sme2eu.it)



# Come funziona

L'IMPRESA  
AL CENTRO

E' obiettivo della rete fornire un servizio di accompagnamento alla singola impresa a 360°, identificando eventuali necessità per migliorare la propria competitività e guidandola verso percorsi di crescita

# I servizi gratuiti della rete



## PARTNERSHIP INTERNAZIONALI

Database per la ricerca partner

b2b nell'ambito di fiere int.li

Company missions

## SUPPORTO SPECIALISTICO

Informazioni e supporto sulla legislazione e bandi europei

Supporto per accesso a nuovi mercati

Supporto in materia di IPR

## SUPPORTO ALL'INNOVAZIONE

Accesso al credito e ai finanziamenti europei

Servizi per migliorare la gestione dell'innovazione

Trasferimento tecnologico

# supporto specialistico

Lo staff della rete fornisce un supporto personalizzato



- | **Informazioni in materia di internazionalizzazione**
- | **Identificazione delle migliori opportunità di mercato per le PMI**
- | **Informazioni sui programmi, sui bandi e sulla legislazione UE**
- | **Consulenza in materia di proprietà intellettuale**
- | **Raccogliere il feedback delle PMI sulla legislazione europea e sugli strumenti di supporto alle imprese della Commissione europea**



# eTranslation per superare le barriere linguistiche

<https://ec.europa.eu/cefdigital/wiki/display/CEFDIGITAL/eTranslation>

**eTranslation** • Get Started Translate Services Documentation Grants Support

**CEF Digital**

## eTranslation

A free, easy and secure translation tool to break language barriers in the EU.

[ACCESS THE TOOL ↗](#)

[CONTACT OUR TEAM ↗](#)

**Spotlight**

### eTranslation available to European SMEs

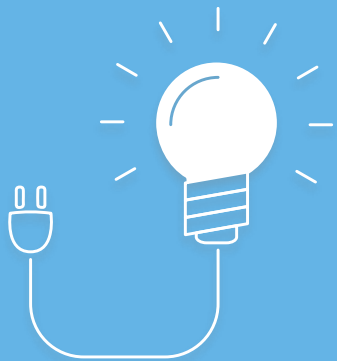
Since the end of March, eTranslation is made available for European SMEs and startups. The eTranslation service is free of charge and will help you save time and money to translate your documents and text between any two official EU languages, and more!

è utilizzabile da qualsiasi soggetto /impresa, purché in possesso di account EU login per i servizi della Commissione europea



# supporto all'innovazione

## Servizi personalizzati per favorire l'innovazione nelle PMI



Supporto informativo e consulenza per accedere a finanziamenti europei

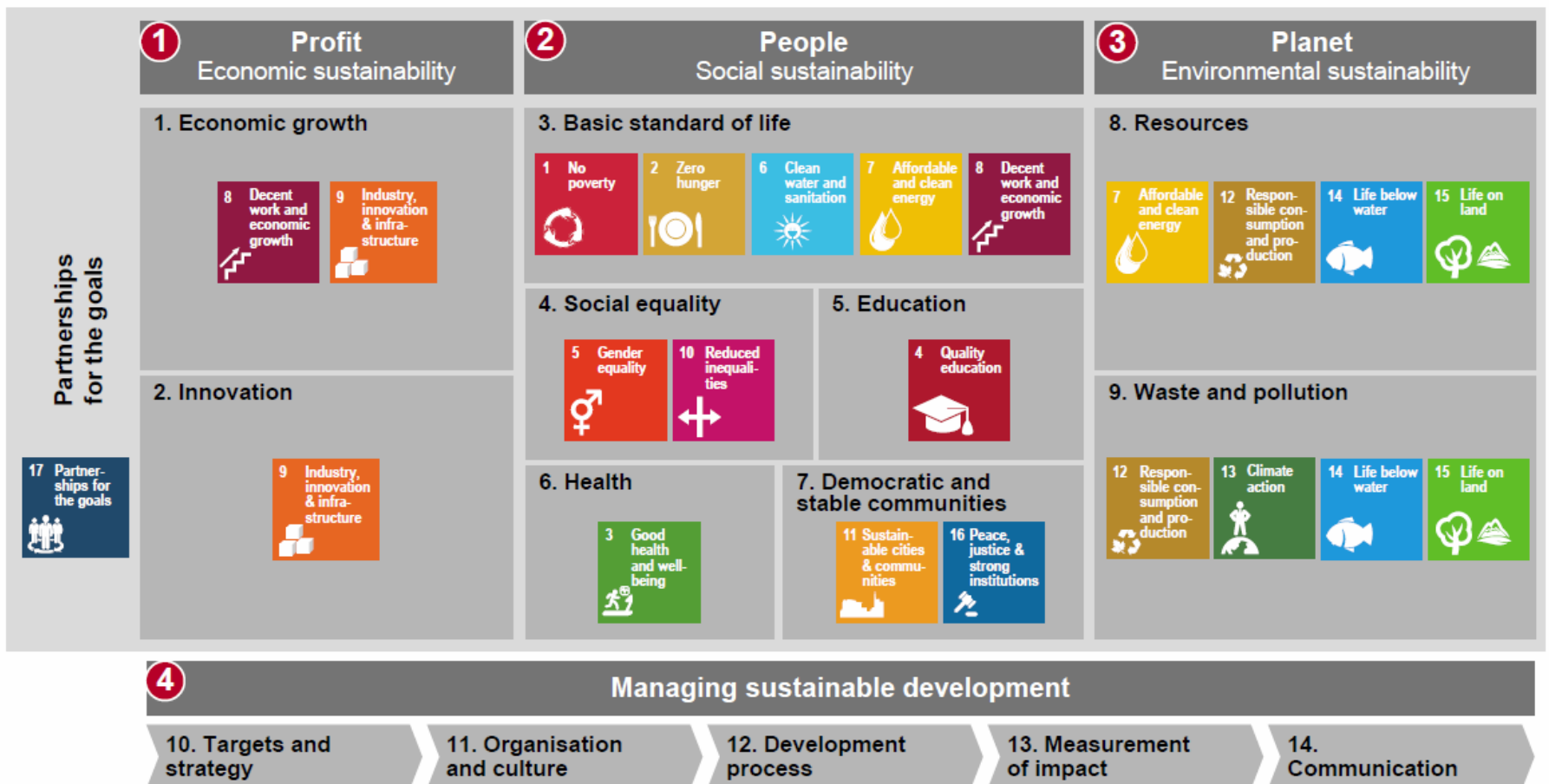
Supporto alle PMI nello sviluppo di capacità di ricerca e innovazione

Supporto nel trovare finanziamenti necessari per la crescita

Supporto nel trovare le tecnologie rispondenti a specifiche esigenze di innovazione (anche tramite il database)

# La twin transition - Green & Digital e la rete EEN

Sustainability Assessment: lo strumento di autovalutazione sulla sostenibilità aziendale basata sui 17 Obiettivi dell'Agenda ONU



# Gli sportelli informativi territoriali - SIT REACH



**MiSE**

Incaricato del funzionamento di un servizio nazionale di assistenza tecnica per fornire corrette informazioni alle imprese sull'applicazione del Regolamento REACH (Helpdesk nazionale)



**EEN Italia**

Ha come missione offrire servizi integrati per la crescita competitiva delle PMI e fornire loro strumenti per operare con efficacia nel Mercato Unico, assistenza normativa e la possibilità di dialogare con la Commissione europea sulle politiche comunitarie in preparazione

**"SIT REACH"**

## Perché la rete EEN?

- ✓ Prossimità territoriale alle imprese
- ✓ Facilità di accesso da parte delle imprese agli sportelli della Rete
- ✓ Conoscenza del tessuto imprenditoriale locale
- ✓ Conoscenza dello stato dell'arte delle tecnologie e dell'innovazione
- ✓ Conoscenza delle opportunità di finanziamento a livello europeo

# Gli sportelli informativi territoriali - SIT REACH

La rete EEN Italia ha reso operativi per le imprese sette Sportelli Informativi Territoriali sul regolamento (CE) n.1907/2006 concernente la registrazione, valutazione e autorizzazione delle sostanze chimiche, noto con l'acronimo REACH (Registration, Evaluation, Authorization of Chemicals). I SIT REACH rappresentano un supporto aggiuntivo per le imprese del territorio e sono costituiti in attuazione di un protocollo d'intesa con il Ministero dello Sviluppo Economico firmato nell'ottobre 2015 e valido fino al 2020.

# Gli sportelli informativi territoriali - SIT REACH

## I sette SIT REACH che hanno sede presso gli Enterprise Europe Network italiani



CONFINDUSTRIA  
Piemonte



UNIONCAMERE  
EMILIA-ROMAGNA



SICINDUSTRIA



UNIONCAMERE  
VENETO



cdo  
Pesaro Urbino



INNOVHUB  
STAZIONI SPERIMENTALI  
PER L'INDUSTRIA



Consiglio Nazionale delle Ricerche

Confindustria Piemonte agisce da coordinatore nazionale del servizio



# SIT REACH

## I servizi offerti gratuitamente alle imprese

2. un servizio di orientamento in relazione alle diverse fonti di informazione disponibili e un servizio di prima assistenza sull'utilizzo delle piattaforme informatiche disponibili sul sito dell'Helpdesk nazionale e dell'Agenzia europea per le sostanze chimiche (ECHA);

4. una raccolta, a fini statistici, di dati sulle imprese che richiedono assistenza (dimensione, tipologia e settore d'attività) e sulla natura del quesito in relazione ai processi REACH (registrazione, autorizzazione, restrizione)

1. informazioni a quesiti puntuali sull'applicazione del Regolamento REACH (es.: scadenze, tariffe, moduli, etc.)

3. una via di accesso facilitata da parte delle imprese che necessitano di sottoporre quesiti complessi all'Helpdesk nazionale del MISE

**ARGOMENTI PRINCIPALI** dei quesiti gestiti dai SIT REACh e  
dall'Helpdesk REACh

registrazione  
ed esenzioni

gli obblighi  
per gli  
articoli

SDS e  
scenari di  
esposizione

ispezioni

autorizzazione

restrizioni

# EU – OSHA

## Communication Partnership Project

### Enterprise Europe Network

Nel 2009 la Dichiarazione di cooperazione firmata tra la DG GROW e l'EU-OSHA ha segnato l'inizio di una collaborazione di successo

Il 15 novembre 2015 è stata rinnovata la dichiarazione di cooperazione tra EASME, DG GROW e EU-OSHA dove ribadiscono che un'efficace politica in materia di salute e sicurezza sul lavoro non è solo essenziale per il benessere dei lavoratori, ma garantisce anche la crescita e la prosperità delle imprese e dell'economia



## EU-OSHA

Organismo dell'Unione europea incaricato della raccolta, analisi e diffusione d'informazioni pertinenti alle esigenze di chi si occupa di sicurezza e salute nei luoghi di lavoro

# La collaborazione tra EEN e EU-OSHA

La rete EEN ha un accordo di collaborazione con EU-OSHA, l'agenzia europea per la salute e la sicurezza nei luoghi di lavoro.

Lavorando a stretto contatto con le imprese del territorio, i partner EEN hanno l'opportunità di sensibilizzare al rispetto degli adempimenti di legge e alla tutela dei lavoratori. Un'impresa che ha a cuore la sicurezza dei propri dipendenti è meno soggetta a incidenti sul lavoro e gode di una reputazione positiva che la rende più competitiva nel panorama internazionale.

I partner EEN, in accordo con **INAIL** partner ufficiale di **OSHA in Italia**, partecipano in modo attivo alle **campagne EU-OSHA** attraverso l'organizzazione di eventi a tema o portando la propria testimonianza come relatori per garantire la massima diffusione del messaggio e rendere operativa la sinergia dei servizi a favore delle imprese.

# Campagna EU-OSHA 2018–19 :Salute e sicurezza negli ambienti di lavoro in presenza di sostanze pericolose

I partner italiani delle rete Enterprise Europe Network in stretta collaborazione con l'INAIL, il national focal point, hanno partecipato attivamente alla **campagna EU-OSHA 2018-2019: Luoghi di lavoro sani e sicuri gestiscono sostanze pericolose.**

La campagna ha mirato a sensibilizzare l'opinione pubblica sul rischio rappresentato dalle sostanze pericolose sul luogo di lavoro e a promuovere la cultura della prevenzione dei rischi. La campagna è stata fortemente correlata al sostegno che la rete EEN fornisce alle PMI per la corretta attuazione della legislazione dell'UE sulle sostanze chimiche

La collaborazione EEN –EU –OSHA è stata premiata come **best practice** in occasione della conferenza annuale EEN di Helsinki e della cerimonia di chiusura nazionale della campagna OSHA a Matera.



# Esempi di tematiche affrontate negli eventi EEN –EU-OSHA

- Uso autorizzato di sostanze cancerogene e mutagene: impatto sulla sicurezza e sulla salute dei lavoratori e sull'ambiente
- Esposizione ad agenti chimici negli ambienti di lavoro e misure di protezione
- Uso di sostanze chimiche pericolose - Domande delle aziende
- Prevenzione dei rischi in spazi ristretti
- Nuovi finissaggi tessili senza formaldeide e senza fluoro - Maggiore sicurezza sul lavoro e sostenibilità ambientale
- Cosmetici, pigmenti e nuove soluzioni per il settore dei servizi di bellezza. Misure, tossicità e corretto utilizzo per la tutela dei lavoratori e dei clienti
- Il rischio chimico: procedure di prevenzione per i lavoratori e salvaguardia dell'ambiente







**Confindustria Piemonte (PIEMONTE, LIGURIA, VALLE D'AOSTA) - coordinatore**  
Via Vincenzo Vela, 23 – 10128 Torino - <https://www.confindustria.piemonte.it/een-europa>  
Silvia Pecorella ([silvia.pecorella@confindustria.piemonte.it](mailto:silvia.pecorella@confindustria.piemonte.it)) telefono: 011 549246)



**UNIONCAMERE VENETO**

**UNIONCAMERE Veneto (VENETO, FRIULI VENEZIA GIULIA, TRENTINO ALTO ADIGE)**  
Via delle Industrie 19/d – 30175 Venezia  
<http://www.eurosportelloveneto.it/infoZoom.asp?ref=reach>  
Filippo Mazzariol ([filippo.mazzariol@eurosportelloveneto.it](mailto:filippo.mazzariol@eurosportelloveneto.it)) telefono 041 0999 411)  
Stefania De Santi ([stefania.desanti@eurosportelloveneto.it](mailto:stefania.desanti@eurosportelloveneto.it)) telefono 041 0999 411)  
Chiara Bianchini ([chiara.bianchini@ven.camcom.it](mailto:chiara.bianchini@ven.camcom.it)) telefono: 041 0999 411)



**INNOVHUB  
STAZIONI SPERIMENTALI  
PER L'INDUSTRIA**

**Innovhub - Stazioni Sperimentali per l'Industria S.r.l. (LOMBARDIA)**  
Via Giuseppe Colombo 83, 20133 Milano  
<https://www.innovhub-ssi.it/servizi/sportelli-territoriali/reach-sportello-informativo-territoriale.kl>  
Susy Longoni (<mailto:susy.longoni@mi.camcom.it>) telefono: 02 85155237)  
Cinzia Morisco (<mailto:cinzia.morisco@mi.camcom.it>) telefono: 02 85154188)



**UNIONCAMERE  
EMILIA-ROMAGNA**

**UNIONCAMERE Emilia-Romagna (EMILIA-ROMAGNA)**  
Viale Aldo Moro 62 – 40127 Bologna  
Laura Bertella ([laura.bertella@rer.camcom.it](mailto:laura.bertella@rer.camcom.it)) telefono: 051 6377045)  
Valentina Patano ([valentina.patano@rer.camcom.it](mailto:valentina.patano@rer.camcom.it)) telefono: 051 6377034)



**Compagnia delle Opere Pesaro Urbino (TOSCANA, UMBRIA, MARCHE)**  
Via Costa, 65 - 61121 Pesaro (PU)  
Giorgio Badioli ([badioli@cdopesaro.com](mailto:badioli@cdopesaro.com)) telefono: 0721 37 07 12)



**Consiglio Nazionale delle Ricerche**

**Consiglio Nazionale delle Ricerche (LAZIO, SARDEGNA)**  
Piazzale Aldo Moro 7 - 00185 Roma  
Antonio Cusma ([sit.reach@cnr.it](mailto:sit.reach@cnr.it))  
Irene Dell'Aversana ([irene.dellaversana@cnr.it](mailto:irene.dellaversana@cnr.it)) telefono: 06 49932007)



**Sicindustria (ABRUZZO, BASILICATA, CAMPANIA, CALABRIA, MOLISE, PUGLIA, SICILIA)**  
Via A. Volta, 44 - 90133 Palermo  
Daniela Giada Platania ([g.platania@sicindustria.eu](mailto:g.platania@sicindustria.eu)) telefono: 091 581100)  
Paolo Chiappara ([p.chiappara@sicindustria.eu](mailto:p.chiappara@sicindustria.eu)) telefono: 091 581100)  
Luigia Furnari ([l.furnari@sicindustria.eu](mailto:l.furnari@sicindustria.eu)) telefono: 091 581100)

# GRAZIE PER L'ATTENZIONE



Business Support on Your Doorstep

